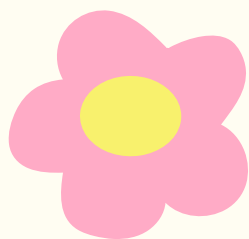
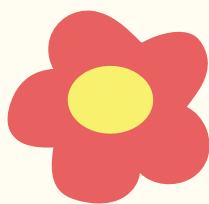




天心堂へつぎ病院 こども外来リハビリ





病院でリハビリって何するの？

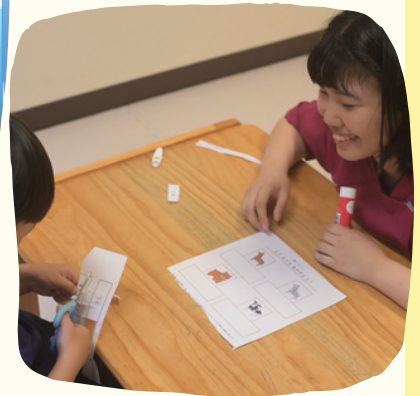
発達や運動能力、認知機能など子どもの『**苦手**』な部分に対する訓練を行いながら、子どもの『**得意**』な部分を伸ばす訓練も行います。

訓練は遊びを中心として子どもが楽しく参加し、自宅でも取り入れやすいものを行います。

作業療法 (運動の訓練)

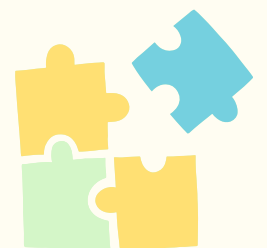
「座って待つのが苦手」
「よく転ぶ」「箸が苦手」

などの困り事に合わせた訓練プログラムを実施します。子どもの「できた」を手助けし、自宅でできる遊びや関わりを提案しています。



言語聴覚療法 (ことばの訓練)

「ことばが遅い」
「サ行やカ行が言えない」
「上手くコミュニケーションがとれない」などの困り事に対する訓練を行い、明瞭な発音の獲得、コミュニケーション能力の向上を目指します。



当院の特色

当院ではリハビリ診療以外に、保育園や幼稚園への訪問を行ったり、定期的に保護者会を行っています。
また、法人内に児童発達支援センター『一休さん』も併設しており密な連携を行っています。



保護者の声



【通う前のイメージ】

- ・イメージがつかない。かたい感じ。病院でなにをやるんだろう？
- ・何をやるかわからない。不安と抵抗があった。

【通い始めてからのイメージ】

- ・「遊びながらやってくれるんだ。身構えなくて良かった」と安心した。
- ・個別に本人に合わせた対応をしてくれたことが良かった。

初診日時

	月	火	水	木	金	土
午後	—	応相談	○	○	—	—

訓練を開始するために医師の診察が必要になります。初診は上記の日程で受け付けております。



- ☆訓練は日曜（祝2回）、祝日も対応しています。
- ☆必要に応じて幼稚園や保育園への訪問を実施しています。
- ☆公認心理士による発達検査や知能検査を実施しています。
- ☆自己負担は各市町村の医療費助成に準じます。

※土日祝のみでの対応はしておりません。

日時：月曜日～土曜日
祝日、日曜日(月2回)
1回1時間
9:00~12:00
13:40~16:40
対象：基本として未就学児
(小学生以上は応相談)

お問い合わせ先
社会医療法人財団 天心堂
へつぎ病院 リハビリテーション課
水津、宮野

TEL:097-529-5611



お電話でお気軽にご相談ください！