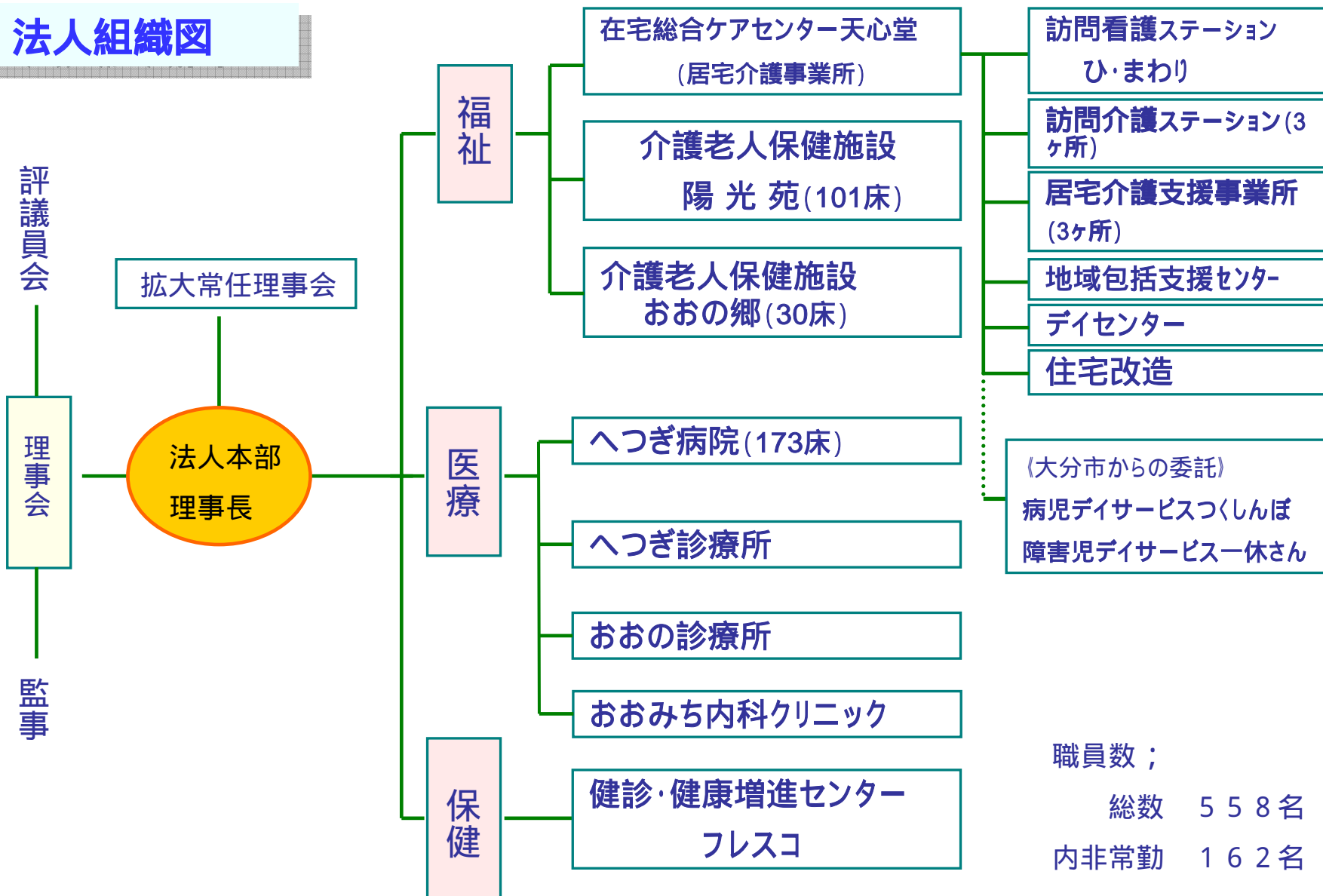


法人組織図



職員数 ;
 総数 558名
 内非常勤 162名

《併設施設》 院内保育所たんぽぽ / 慢性疾患児 (者) 家族宿泊施設
 看護・職員宿舍くすの木21 他3施設

社会医療法人財団天心堂の概要

- 1 へつぎ病院** 173床 (大分市)
 - ・急性期一般 131床
 - ・回復期リハビリテーション病棟 26床
 - ・亜急性期病床 16床

へつぎ診療所 無床 (大分市)
おおの診療所 無床 (豊後大野市)
おおみち内科クリニック 無床 (大分市)
- 2 介護老人保健施設**

陽光苑 入所90床 / 短期10床 (大分市)
おおの郷 入所25床 / 短期5床 (豊後大野市)
- 3 在宅総合ケアセンター (大分市)**
 - ・訪問看護ステーション 1 (大分市) 1 (豊後大野市)
 - ・訪問介護ステーション 4カ所 } 3 (大分市) 1 (豊後大野市)
 - ・居宅介護支援事業所 3カ所 } 2 (大分市) 1 (豊後大野市)
 - ・地域包括支援センター-1カ所 (大分市)
- 4 健診・健康増進センター (大分市)**